

充実の  
最新機能を  
搭載

タッチパネルで  
簡単操作

ハイスピード  
ハイスペック



CENTRAL

CV-1800



# CV-1800 Series

高速文字・外観検査装置

## 文字検査装置

### ■充実したカレンダー・ナンバリング機能

カレンダー機能は、自動的に検査文字配列を更新し、人為的な入力ミスなどを防止します。さらに、複雑なナンバリングにも対応しています。

### ■NG画像メモリ機能

本体内部メモリには100画面分のNG画面を保存でき、不良文字の確認を行うことができます。また、NG画面からの辞書登録も可能です。

### ■不良文字分析

検査で不良になった文字のみを蓄積する不良文字一覧画面があり、不良文字の傾向をつかむことが可能です。また、不良文字一覧からの辞書登録もできますので、良品限度の決定にも役立ちます。

### ■検査画面保存機能

検査結果画面を保存する機能ががあります。全検査画面とNG画面を保存することができ、保存先として内部CFastカードや外付けHDD/SSDを利用することが可能です。

### ■日報機能

検査総数や良品数などを一覧で確認できる画面がありますので、一日の生産集計が容易です。またCSVファイルとして出力することも可能です。

### ■新判定方式の採用

新たな文字検査アルゴリズムを開発・搭載しました。この新判定方式により、従来の機器よりも安定した検査が可能になりました。

### ■複数辞書切り替え

辞書を複数持つことができるため、印字機が異なる複数のラインを検査する際には、辞書の切り替えが不要です。

### ■印字長さ計測機能

印字文字列の長さや高さを計測することができます。また、その測定値を実測値(画素数やmm)に変換する機能も備えています。

### ■検査仕様

検査文字数：1段20文字×5段

対象文字：インクジェットプリンタ、ゴム捺印、ホットプリント、インクエンボス、レーザーマーカー 他

## ストロボ照明ヘッド



スポット型・SH-32S



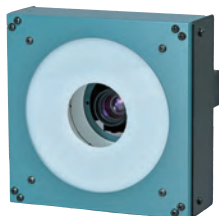
直管型・SH-32LS



直管型・SH-32L



リング型・SH-32RS



リング型・SH-32R



リング型・SH-33R



リング型・SH-33RM



直管分離型・SH-33LMW

## ソフトウェア 標準仕様

検査文字数	最大20文字/段
検査段数	5段(1検査当り)
検査対象文字	英数字、ハイフン、アポストロフィ、ドット(ピリオド)
検査文字辞書数	10パターン/文字
辞書文字数	100文字×10パターン1000文字
生産日報機能	検査総数、良品数、不良品数、不良率、不良内容内訳
登録品種	999品種
NG画像メモリ数	100画面
画像保存機能	全数保存/NGのみ保存(自動消去機能あり)
カレンダー機能	賞味期限等に合わせて自動的に日付を更新
ナンバリング機能	数字やアルファベットにも対応可能
照明光量コントロール	4段階
入力信号	処理スタート信号、品種切替信号、NGホールドリセット信号 etc.
出力信号	OK信号、NG信号、NGホールド信号、処理中信号、自動中信号、装置異常信号 etc.
その他	RS232Cシリアルインターフェース(1200~115200bps)

## ハードウェア 標準仕様

カメラ入力	4系統	
ストロボ電源	1灯	2灯
映像表示	液晶モニタ 10.1 WXGA (1280×800)	
入力操作部	タッチパネル 10.1 静電容量方式マルチタッチパネル	
入力電圧	AC100V±10%、単相	
周波数	50/60Hz	
消費電力	170W以下	200W以下
接続方法	100V用電源ケーブル(2.5m)	
外形寸法	W270×D300×H200(突起部含まず)	
重量	約10kg	約11kg
塗装色	マンセル 1.1Y7.5 / 1.3近似値	
接地	D種接地(電気設備技術基準100Ω以下)	
使用温度	5~40℃	
使用湿度	30~80%RH 結露しないこと	
振動	0.2G以下	
塵埃	0.1mg/m <sup>3</sup> 以下(レンズに曇りのないこと)	
腐食性ガス	ないこと	

## セントラル機械商事株式会社 Central Machinery Co.,Ltd.

本社

〒140-0011 東京都品川区東大井2-13-8 ケイヒン東大井ビル6階  
TEL 03-3551-2922 FAX 03-3551-6081

品川テクニカルセンター TEL 03-3471-9452 FAX 03-3471-9450  
大阪事務所 TEL 06-6836-8300 FAX 06-6836-8301  
広島事務所 TEL・FAX 082-231-4740